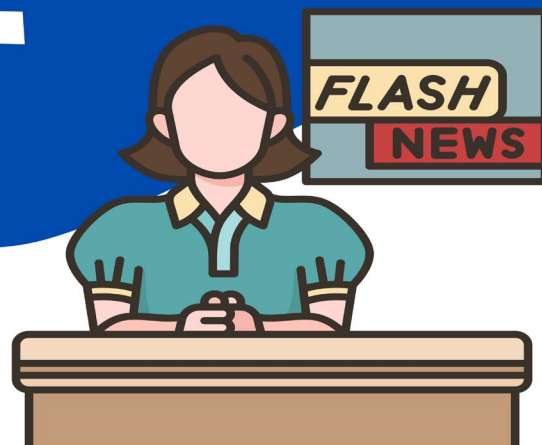


# IL SUNTO RAGIONERIA

A cura di Patrizia Ruffini



**2** del 20 gennaio 2025

*La novità della settimana è la pubblicazione del decreto che fissa il modello del piano annuale dei flussi di cassa 2025 obbligatorio, anche per gli enti in esercizio provvisorio, da approvare con deliberazione di giunta entro il 28 febbraio.  
Numana, 19 gennaio 2025*

## Scadenzario

Dato l'importanza delle **scadenze di ragioneria**, che crescono senza mai semplificarsi, abbiamo voluto rivedere il file in cui annotiamo le scadenze, aggiungendo alcuni commenti e suggerimenti che riteniamo utili.  
Riportiamo il [link](#).

## Attualità di rilievo



### **Rassegna. Piano annuale dei flussi di cassa, ecco il modello da approvare entro il 28 febbraio 2025**

Publicato il nuovo modello del Piano annuale dei flussi di cassa per l'anno 2025, che deve essere approvato dalla giunta di ogni ente territoriale entro il 28 febbraio (resoconto della Commissione Arconet del 18 dicembre 2024). Il successivo aggiornamento trimestrale sarà approvato dal responsabile del servizio finanziario. Anche le giunte degli enti che non avranno ancora approvato il bilancio di previsione 2025/2027 entro il 28 febbraio 2025 dovranno deliberare l'approvazione del documento.

Leggi l'[articolo](#).



## **Rassegna. Pnrr, dal 2025 fondi effettivamente liberati agli enti locali**

Dal 5 gennaio è operativo il decreto che sblocca la liquidità dei fondi del Pnrr verso gli enti locali, i quali stanno già ricevendo le erogazioni. È stato pubblicato sulla Gazzetta Ufficiale del 4 gennaio il decreto 6 dicembre 2024 che stabilisce i criteri e le modalità per l'attivazione dei trasferimenti di risorse del Pnrr.

Leggi l'[articolo](#).



## **ANCI. Le slides del convegno “Pagamenti Pnrr: chiarimenti sul decreto attuativo” in cui è stato illustrato il Decreto MEF pubblicato in Gazzetta Ufficiale il 4 gennaio 2025.”**

Pubblichiamo le slides del webinar svolto il 16 gennaio promosso da Anci, Ministero dell'Economia e delle Finanze, Ragioneria dello Stato e Upi, sui “Pagamenti Pnrr: chiarimenti sul decreto attuativo” che punta i riflettori sul Decreto MEF pubblicato in Gazzetta Ufficiale il 4 gennaio 2025.

Leggi l'[articolo](#).



## **Ministro per la Pubblica Amministrazione. PA, Formazione: nuova Direttiva del ministro Zangrillo**

Il Ministro per la pubblica amministrazione, senatore Paolo Zangrillo, ha adottato la nuova direttiva in materia di formazione e valorizzazione del capitale umano.

La formazione è uno specifico **obiettivo di performance**, concreto e misurabile, che ciascun dirigente deve assicurare attraverso la **partecipazione attiva dei dipendenti** e a partire dal 2025 con una quota **non inferiore alle 40 ore di formazione pro-capite annue conseguite dai dipendenti**.

Così i dirigenti sono i veri “gestori” del personale pubblico a cui è affidata la responsabilità di prendersi cura delle proprie persone e creare uno spirito di squadra.

Leggi l'[articolo](#).

# Contabilità



## **Rassegna. Aggiornamento Iban dal 1° gennaio 2025 per i conti presso la Banca d'Italia – Enti colti di sorpresa**

Dal 1° gennaio 2025, ogni conto corrente di tesoreria presso la Banca d'Italia è stato assegnato un nuovo codice identificativo Iban (International Bank Account Number, norma ISO 13616). Questa modifica, spiegata dalla Fondazione Ifel con un comunicato, fa parte del Progetto Re.Tes. di reingegnerizzazione dell'architettura di tesoreria elaborato dalla Banca d'Italia e sostituisce i precedenti numeri di conto.

Leggi l'[articolo](#).



## **Approfondimento. Focus sugli agenti contabili in vista della scadenza del 30 gennaio per la resa del conto**

Pubblichiamo le ultime sentenze in materia di agenti contabili con indicazioni utili per la scadenza del 30 gennaio.

Leggi l'[articolo](#).



## **Corte dei conti. Impegno di spesa definitivo solo dopo la stipula del contratto**

La deliberazione n. 163/2024/PAR della Sezione regionale di controllo per il Molise della Corte dei conti sottolinea un aspetto fondamentale nella gestione della spesa pubblica: l'importanza di rispettare le procedure e le normative vigenti riguardanti l'assunzione degli impegni di spesa.

Leggi l'[articolo](#).



## **Rassegna. Siope, novità per i tesorerieri in caso di subentro durante l'anno**

Dal 1° gennaio 2025 con il nuovo glossario Siope sono entrate in vigore nuove norme per le tesorerie degli enti territoriali, decisione confermata dalla Commissione Arconet il 10 aprile 2024.

Leggi l'[articolo](#).



## **Rassegna. Manovra, attesi 20 provvedimenti per gli enti locali**

Dopo la pubblicazione sulla Gazzetta Ufficiale della legge 207/2024, il compito di completare l'attività normativa per l'attuazione delle disposizioni incluse spetta ora ai vari ministeri.

Leggi l'[articolo](#).



### **Rassegna. Corte conti, la nuova governance potrebbe aumentare la disparità territoriale nell'ambito della programmazione dei controlli**

La Corte dei conti, in occasione della programmazione dei controlli per il 2025 (Sezioni Riunite di controllo, delibera n. 61/SSRRCO/INPR/2024), ha esaminato le modalità di partecipazione degli enti locali agli obiettivi di finanza pubblica.

Nel 2025, la Sezione si impegna, oltre ai consueti rapporti annuali sulla finanza regionale e locale, a esaminare specificamente la spesa sociale dei Comuni, con un focus sulle aree più disagiate e sulla gestione dei servizi pubblici locali durante la ricognizione periodica sugli Organismi Partecipati, con particolare attenzione alle disposizioni dell'articolo 20 del Tusp e dell'articolo 30 del decreto legislativo 201/2022.

Leggi l'[articolo](#).



### **Rassegna. Corte conti, correzioni del rendiconto 2023 nel bilancio di previsione 2025-2027 (prospetto risultato di amministrazione presunto)**

La determinazione del risultato di amministrazione presunto, da includere nel bilancio di previsione 2025-2027, offre all'ente l'opportunità di correggere il rendiconto del 2023.

Leggi l'[articolo](#).



### **Rassegna. RgS, linee guida sull'uso del Cup nelle fatture degli incentivi pubblici**

La Ragioneria ha diffuso indicazioni uniformi per una corretta applicazione dell'obbligo di inserire il Codice Unico di Progetto (CuP) nelle fatture relative agli incentivi pubblici.

Leggi l'[articolo](#).



### **Corte dei Conti. Inattendibilità dei documenti contabili**

La questione della rappresentazione veritiera e attendibile dei documenti contabili da parte di un ente locale è di fondamentale importanza, soprattutto in contesti in cui emergono dubbi sulla correttezza delle informazioni finanziarie. Secondo quanto indicato dal Dlgs 118/2011, l'ente ha l'obbligo di garantire che i propri documenti contabili riflettano in modo realistico la situazione finanziaria, economica e patrimoniale.

Leggi l'[articolo](#).



## **Corte dei Conti. Fondo di garanzia dei debiti commerciali**

La Corte dei Conti mette in evidenza l'importanza di seguire le procedure previste dalla normativa in materia di controlli finanziari e accantonamenti. Secondo quanto indicato, gli enti devono attendere la chiusura dell'esercizio per avere dati certi e definitivi riguardo ai ritardi nei pagamenti delle fatture. Questo implica che gli accantonamenti effettuati negli anni precedenti potranno essere liberati e cancellati solo nell'esercizio successivo, ossia nel 2024, a condizione che siano soddisfatte le specifiche condizioni previste dalla legge 145/2018.

Leggi l'[articolo](#).



## **Banca d'Italia. Programma Re.Tes. Servizio Tesoreria dello Stato**

Dal 1° gennaio 2025 è operativo il Programma Re.Tes. (Reingegnerizzazione delle procedure di Tesoreria), una moderna architettura informatica progettata per semplificare e innovare le procedure della Tesoreria dello Stato. Questo progetto segna un cambiamento significativo verso l'adozione di tecnologie avanzate nella gestione degli incassi e dei pagamenti pubblici.

Leggi l'[articolo](#).



## **MEF. Relazione di monitoraggio e di rendicontazione del servizio di assistenza all'autonomia e alla comunicazione degli alunni con disabilità (anno 2024) – comuni**

L'art. 1, comma 213, lettera a), della legge 30 dicembre 2023, n. 213 ha individuato tra le finalità del Fondo unico per l'inclusione delle persone con disabilità, istituito ai sensi del comma 210, il potenziamento dei servizi di assistenza all'autonomia e alla comunicazione per gli alunni con disabilità della scuola dell'infanzia, della scuola primaria e della scuola secondaria di primo grado. Per l'anno 2024 sono state assegnate ai Comuni risorse pari a 103.684.886,67 euro con lo scopo di potenziare le funzioni relative all'assistenza per l'autonomia e la comunicazione personale degli alunni con disabilità fisiche o sensoriali di cui all'articolo 13, comma 3, della legge 5 febbraio 1992, n. 104.

Leggi l'[articolo](#).

# Accrual in pratica



## **Rassegna. Accrual in pratica: la galleria Borghese vale poco meno di 1 miliardo**

Per determinare il valore d'uso del patrimonio culturale, facendo riferimento al quadro concettuale, è possibile utilizzare l'attualizzazione dei flussi di cassa prospettici per le attività che generano benefici economici misurabili, o la capitalizzazione dei costi sostenuti per quelle attività detenute per il loro potenziale di servizio e non per generare flussi di cassa.

Leggi l'[articolo](#).



## **Rassegna. Accrual in pratica, metodi di valutazione successiva per immobilizzazioni materiali**

La valutazione successiva delle immobilizzazioni materiali è fondamentale per garantire che i bilanci riflettano realisticamente il valore residuo di tali beni. Il processo prevede l'adozione di due modelli principali: il modello del costo e il modello del valore di mercato.

Leggi l'[articolo](#).



## **Rassegna. Accrual in pratica: focus sulle manutenzioni ordinarie e straordinarie in immobilizzazioni materiali**

Le manutenzioni ordinarie e straordinarie sono due tipi di interventi cruciali per la gestione patrimoniale nelle amministrazioni pubbliche, essenziali sia per una corretta contabilizzazione sia per preservare il valore degli asset nel tempo. Le manutenzioni ordinarie includono interventi ricorrenti per mantenere i beni in buono stato di funzionamento e per garantirne la vita utile prevista, senza alterare significativamente le loro funzioni o capacità. Esempi includono la riparazione di caldaie, la riverniciatura di strutture o la sostituzione di componenti usurati come lampadine o filtri d'aria.

Leggi l'[articolo](#).



## **Rassegna. Accrual in pratica: principi e metodi dell'ammortamento delle immobilizzazioni materiali**

L'ammortamento è un processo essenziale per riflettere la perdita di valore delle immobilizzazioni materiali nel tempo. Una corretta attribuzione delle quote di ammortamento permette alle amministrazioni pubbliche di rappresentare fedelmente il consumo delle risorse e di garantire trasparenza nei bilanci.

Leggi l'[articolo](#).



### **Rassegna. Accrual in pratica: cambio d'uso degli immobili, implicazioni contabili**

La destinazione d'uso di un immobile da parte di un'amministrazione pubblica può variare nel tempo. Ad esempio, un'amministrazione pubblica può decidere di iniziare a utilizzare per fini istituzionali un edificio finora utilizzato come investimento immobiliare, oppure di convertirlo in hotel, nel caso di una costruzione utilizzata nel settore marittimo o per l'amministrazione, e di locarlo a operatori del settore privato. Leggi l'[articolo](#).

## Risorse



### **Ministero dell'Interno. Irpef 5 per mille – Pubblicazione link rendiconti**

Leggi l'[articolo](#).



### **Rassegna. Pnrr, a rischio 17.400 posti per gli asili nido**

Anche dopo il drastico taglio subito nella prima rimodulazione del Pnrr, che ha ridotto da 264.480 a 150.480 i nuovi posti di asili nido da realizzare con i fondi europei, il filone delle strutture per la prima infanzia continua a viaggiare a rilento. E, come anticipato da Nt+ Enti locali & Edilizia del 9 gennaio, potrebbe rientrare nella prossima revisione del Piano da 10-12 miliardi che il Governo ha intenzione di presentare alla Commissione europea entro febbraio.

Leggi l'[articolo](#).



### **MIT. TPL: stanziati 3,6 mln per favorire l'accesso alle persone a mobilità ridotta (PMR)**

Con decreto interministeriale a firma del ministro delle Infrastrutture e dei Trasporti Matteo Salvini, di concerto con il ministro dell'Economia e delle Finanze Giancarlo Giorgetti, sono stati determinati i criteri di qualificazione per lo stanziamento di 1,2 mln annui, nel prossimo triennio, per favorire l'accesso alle persone a mobilità ridotta (PMR) sui mezzi di trasporto pubblico.

Leggi l'[articolo](#).



## **IFEL. PNRRinCOMUNE: aggiornata la dashboard con le assegnazioni al 13 dicembre 2024 per comuni e città metropolitane**

E' online un nuovo aggiornamento della dashboard #PNRRinCOMUNE che recepisce l'ultimo rilascio dati di Italia Domani relativo al 30/10/2024. Ricordiamo che con #PNRRinCOMUNE è possibile visualizzare le assegnazioni degli investimenti PNRR rivolti a comuni, città metropolitane, unioni di comuni e comunità montane. Lo scopo è quello di dare informazioni sulla distribuzione territoriale degli investimenti pubblici finanziati dal Piano.

Leggi l'[articolo](#).

# Fiscale



## **Rassegna. Transazione fiscale preclusa per i crediti tributari auto-amministrati**

In sede di composizione negoziata della crisi d'impresa, il Comune non può aderire a un accordo transattivo dei crediti tributari auto-amministrati, in quanto, allo stato, escluso dalla normativa vigente, questa è la conclusione dei magistrati contabili lombardi.

Leggi l'[articolo](#).

# Tributi



## **CSEA. Dichiarazione componenti perequative Tari, memo scadenza 31 gennaio**

Entro il 31 gennaio deve essere effettuata la trasmissione tramite il portale CSEA della Dichiarazione relativa alle componenti perequative.

Dalla Csea (Cassa per i servizi energetici e ambientali) sono giunti i chiarimenti sulla dichiarazione delle nuove componenti perequative, introdotte dalla deliberazione Arera n. 386/2023. Predetta deliberazione ha istituito, con decorrenza dal 1/1/2024, due nuove componenti aggiuntive alla Tari (o alla tariffa corrispettiva); la componente UR1, desinata a finanziare i costi dei "rifiuti marini", ossia dei rifiuti accidentalmente pescati o volontariamente raccolti e della componente UR2, per la copertura dei costi per la gestione dei rifiuti per eventuali eventi eccezionali e calamitosi. Le due componenti devono essere riscosse insieme alla Tari e quindi riversate alla Csea presso la quale sono stati aperti appositi conti destinati a ricevere tali nuove introiti.

Leggi l'[articolo](#).





### **Corte di Cassazione. IMU dovuta per gli alloggi di edilizia residenziale pubblica non sociali**

La Corte di Cassazione ha, sottolineato la necessità di verificare se ciascun immobile soddisfi effettivamente i requisiti normativi per l'esenzione IMU come "alloggio sociale". Inoltre, ha ribadito che l'onere della prova spetta al contribuente.

Leggi l'[articolo](#).



### **Giustizia tributaria. Con la risoluzione del contratto di leasing, l'IMU grava sul locatore**

In caso di risoluzione del contratto di leasing immobiliare per inadempimento del conduttore il contratto cessa di avere efficacia, da quel momento l'obbligo di corrispondere l'IMU grava sul proprietario locatore.

Leggi l'[articolo](#).

## Revisione



### **CNDCEC. Enti locali, pubblicato il parere dell'organo di revisione sulla proposta di bilancio di previsione 2025-2027 per gli enti che non hanno già approvato il bilancio**

Il Consiglio nazionale dei dottori commercialisti e degli esperti contabili (CNDCEC) e la Fondazione Nazionale di Ricerca dei Commercialisti (FNC), in collaborazione con l'Associazione nazionale certificatori e revisori degli enti locali (Ancrel), hanno pubblicato lo schema di "Parere dell'organo di revisione sulla proposta di bilancio di previsione 2025-2027 aggiornato con la legge di bilancio 2025".

Leggi l'[articolo](#).

## Personale



### **Corte dei Conti. Lo 0,55% per le progressioni verticali in deroga è uno "spazio finanziario" concesso "una tantum", non annuale o ordinario**

La scelta delle parti contrattuali nell'ambito del CCNL del Comparto Funzioni Locali 2019-2021, datato 16 novembre 2022, ha effettivamente previsto l'allocazione dello 0,55% del monte salari 2018 per il finanziamento di un meccanismo transitorio di progressioni "in deroga". Questo è stato concepito per facilitare la riqualificazione del personale che ha almeno cinque anni di esperienza professionale e un titolo di studio inferiore a quello normalmente richiesto per l'accesso dall'esterno.

Leggi l'[articolo](#).



## **INPS. Saggio degli interessi legali: determinazione per il 2025**

La circolare INPS 3 gennaio 2025, n. 1 informa che il saggio degli interessi legali sarà fissato al 2% annuo. Questo cambiamento avrà un impatto su vari aspetti, come il calcolo delle somme aggiuntive per il ritardato versamento dei contributi previdenziali e assistenziali.

Leggi l'[articolo](#).



## **TAR. Conflitto di interessi nella nomina della commissione di concorso**

La sentenza del T.A.R. per la Sicilia, sezione V, del 10 dicembre 2024, n. 3412, affronta la questione del conflitto di interesse nel contesto di un concorso pubblico, evidenziando che la mera esistenza di tale conflitto non è sufficiente a invalidare automaticamente gli atti compiuti dalla commissione di concorso. I giudici sottolineano l'importanza di accertare se la situazione di conflitto abbia effettivamente influito sulla regolarità e sull'imparzialità della procedura di selezione.

Leggi l'[articolo](#).



## **PerlaPa. Avvio nuovo portale GEPAS e nuovo cruscotto degli scioperi**

Il nuovo sistema GEPAS sarà operativo dal 20 gennaio 2025, raggiungibile all'indirizzo: <https://gepas.perlapa.gov.it>.

Leggi l'[articolo](#).



## **ANCI. Pnrr, Anci: “Incontro sulla distribuzione del fondo assunzioni nei piccoli Comuni”**

Un incontro a breve per illustrare le criticità riscontrate nella distribuzione delle risorse del Fondo del ministero dell'Interno che contribuisce alle assunzioni a tempo determinato per il Pnrr nei Comuni fino a 5mila abitanti e per indicare alcune proposte di soluzione. E' quanto chiede il segretario generale dell'Anci Veronica Nicotra in una missiva inviata al capo dipartimento per gli Affari interni e territoriali del Viminale Claudio Palomba e a quello del dipartimento della Funzione pubblica del ministero della Pa, Paolo Vicchiarello.

Leggi l'[articolo](#).



### **ARAN. Ultimi orientamenti applicativi**

Pubblichiamo gli ultimi orientamenti applicativi dell'Aran in materia di nuova disciplina retribuzione di posizione per segretari e redazione verbale informativa ai sindacati.

Leggi l'[articolo](#).



### **Rassegna. Pa, lo stallo sindacale blocca aumenti per 5,1 miliardi**

La spaccatura sindacale che martedì scorso ha fatto saltare il tavolo sul contratto del personale sanitario alza un ostacolo enorme anche sulla strada degli altri rinnovi del pubblico impiego. A forte rischio blocco ci sono stanziamenti da 5,1 miliardi, destinati ai contratti di 2,3 milioni di persone divise fra istruzione e ricerca, enti territoriali e appunto sanità: e il congelamento sembra destinato a durare parecchio, perché il quadro dei rapporti sindacali è ora complicato anche dall'avvio della stagione elettorale per la scelta delle Rsu in tutte le pubbliche amministrazioni, in programma per la metà di aprile.

Leggi l'[articolo](#).



### **Rassegna. Tre indennità di vacanza contrattuale nella lunga attesa del rinnovo 2022/24**

L'attesa del contratto 2022/24 rischia di essere lunga a causa della spaccatura sindacale. In ogni caso l'intesa porterà rispetto a oggi aumenti non superiori al 3%, perché una parte significativa è già utilizzata per l'indennità di vacanza contrattuale, in acconto sui futuri miglioramenti. Gli enti devono comunque integrare la spesa del personale, per finanziare i rinnovi, ed erogare le indennità di vacanza previste dalle leggi di bilancio a dipendenti, dirigenti e segretari.

Leggi l'[articolo](#).

## **Partecipate e servizi pubblici locali**



### **Corte dei Conti. Gestione societaria: liquidazione delle quote di partecipazioni comunali dismesse**

La Corte dei conti – Sezione regionale di controllo per la Lombardia affronta la richiesta di parere di un Comune riguardante la liquidazione delle quote di partecipazioni comunali dismesse, in particolare in relazione alla responsabilità del liquidatore nel caso di vendita della società a un valore inferiore rispetto a quello indicato in perizia.

Leggi l'[articolo](#).

## Contenuto extra



### **Giustizia Amministrativa. Errore nella redazione dell'offerta tecnica**

Nelle gare di appalto, l'operazione di correzione dell'errore materiale deve avvenire non oltre il termine di scadenza per la partecipazione alla gara e deve fondarsi su elementi significativi desumibili dall'atto stesso e non da fonti esterne, quali atti chiarificatori o integrativi dell'offerta in gara, fermo restando che è emendabile il solo errore che non inficia l'offerta del ricorrente e che si sostanzia in un mero refuso materiale riconoscibile ictu oculi dalla lettura del documento d'offerta.

Leggi l'[articolo](#).



### **Ministro per la Pubblica Amministrazione. Auto di servizio nelle PA 2024: al via nuovo sistema digitale e interoperabile, cala il numero**

Pubblicati i dati del censimento permanente delle auto di servizio delle pubbliche amministrazioni per l'anno 2024 che il Dipartimento della funzione pubblica realizza in collaborazione con FormezPA, in attuazione delle disposizioni di cui all'articolo 4 del D.P.C.M. 25 settembre 2014.

Leggi l'[articolo](#).



### **Ministero dell'Interno. Modifica statuto comunale. Previsione incompatibilità tra carica di consigliere e quella di assessore**

Ai sensi dell'art.117 della Costituzione la materia "organi di governo" dei comuni rientra nella potestà legislativa esclusiva dello Stato e l'autonomia normativa degli stessi deve essere coerente con la disciplina statale sull'ordinamento degli enti locali.

Leggi l'[articolo](#).



### **Giustizia Amministrativa. Revoca del contratto di concessione di lavori pubblici mediante finanza di progetto**

Nella concessione, a differenza dell'appalto ove la stipula del contratto dà luogo a un rapporto giuridico paritetico fra parte pubblica e parte privata, la stipulazione del contratto non modifica la qualificazione del rapporto che resta di diritto pubblico anche dopo il perfezionamento del negozio, con conseguente possibilità per l'amministrazione di esercitare il potere autoritativo di revoca.

Leggi l'[articolo](#).



### **IFEL. Nuova modalità di deposito presso i Comuni dei frazionamenti catastali dei terreni**

È stato pubblicato, lo scorso 30 dicembre, il provvedimento del Direttore dell'Agenzia delle entrate per l'attuazione dell'articolo 30, comma 5-bis, del decreto Presidente della Repubblica 6 giugno 2001, n. 380: individuazione del termine di decorrenza delle modalità telematiche per effettuare gli adempimenti relativi ai frazionamenti catastali dei terreni di cui all'articolo 30, comma 5, del decreto del Presidente della Repubblica 6 giugno 2001, n. 380.

Leggi l'[articolo](#).



### **Consiglio dei Ministri. Via libera al Dpcm con i nuovi criteri per calcolare l'ISEE, nel 2025 titoli Stato fuori dal calcolo dell'indicatore**

Diventa operativa dal 2025 la possibilità per le famiglie italiane di escludere dal calcolo dell'Isee i titoli di Stato. Il Presidente del Consiglio ha firmato il Dpcm di modifica relativo alle 'Modifiche al decreto del Presidente del Consiglio dei ministri 5 dicembre 2013, n. 159, che fissa le regole per la revisione delle modalità di determinazione e i campi di applicazione dell'Indicatore della situazione economica equivalente (ISEE).

Leggi l'[articolo](#)



### **MIT. Durata del contratto in caso di acquisto che prevede rinnovo e/o proroga (che deve essere indicata)**

Il Ministero delle Infrastrutture e Trasporti – Servizio contratti pubblici ha risposto al seguente quesito (3132/2024) in materia di Durata del contratto in caso di acquisto che prevede rinnovo e/o proroga.

Leggi l'[articolo](#).



### **MIT. Pnrr, in corso una profonda verifica su progetti Pinqua**

Il Mit ha avviato una approfondita attività di controllo sull'andamento dei progetti Pinqua (alloggi di edilizia sociale, per Comuni e Regioni). L'obiettivo è verificare lo stato dell'arte visto che si tratta di progetti previsti dal Pnrr e che devono essere conclusi entro marzo 2026.

Leggi l'[articolo](#).



## **Ministero del Turismo. Codice Identificativo Nazionale – CIN quadro di sintesi**

Dal 1 gennaio 2025 entra in vigore il CIN, in applicazione dell'art. 13-ter del decreto-legge 18 ottobre 2023, n. 145, convertito dalla legge 15 dicembre 2023, n. 191.  
Leggi l'[articolo](#).



## **Corte dei Conti. Per gli enti locali affidarsi all'avvocatura dello Stato è una facoltà, ma non un obbligo**

La Corte dei Conti, Prima Sezione Giurisdizionale Centrale d'Appello, con la sentenza n. 257 del 24 dicembre 2024, ha chiarito che gli enti locali, come Regioni, Province e Comuni, hanno la possibilità di utilizzare i servizi legali dell'Avvocatura dello Stato, ma non sono obbligati a farlo.  
Leggi l'[articolo](#).



## **Rassegna. Corte dei conti, nuovo stop alla riforma alla Camera**

Tornano ad allungarsi i tempi dell'esame alla Camera della riforma della Corte dei conti.  
Leggi l'[articolo](#).