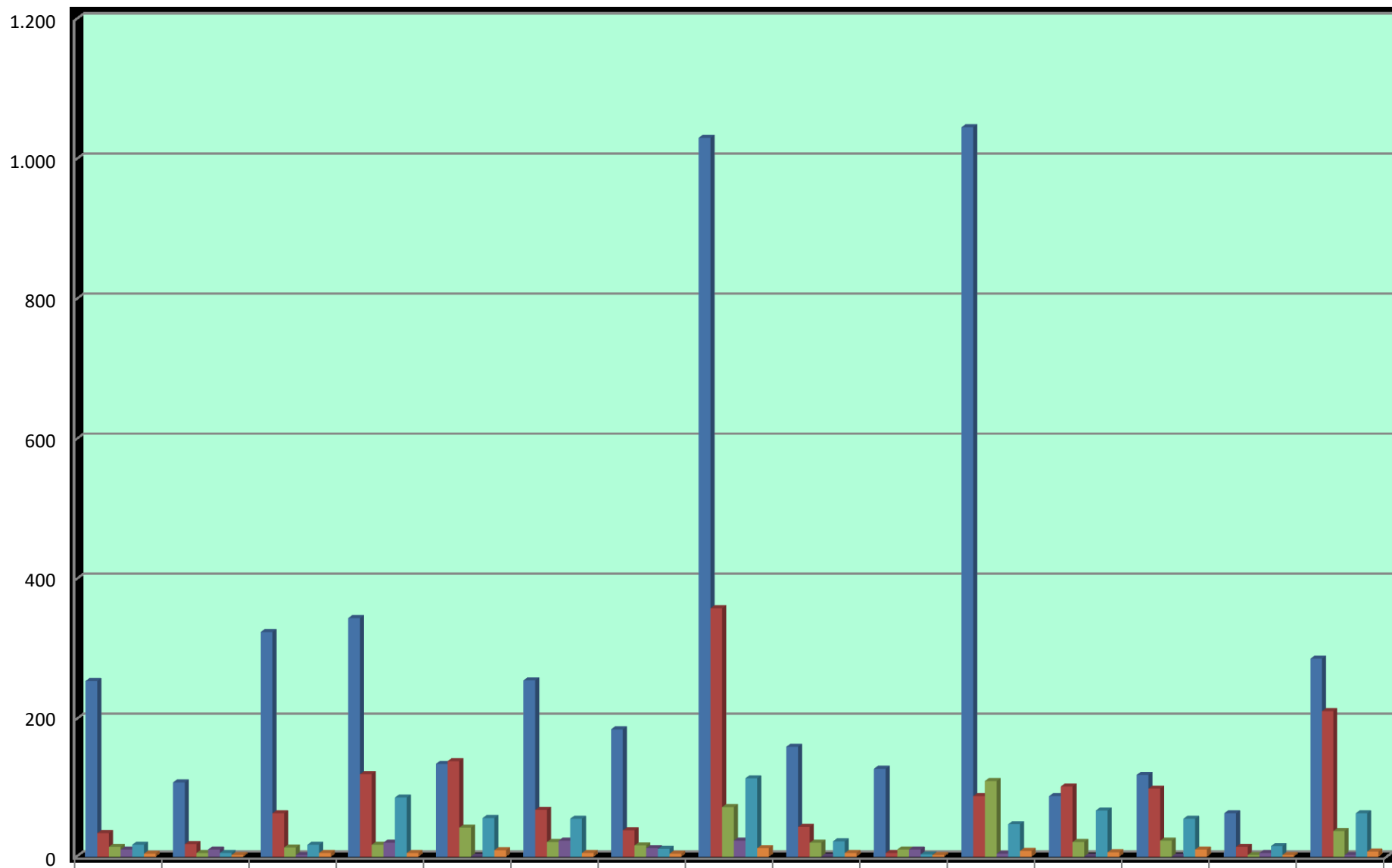


ENTI LOCALI SOGGETTI ALL'ESTRAZIONE DEI REVISORI DEI CONTI - ANNO 2025



	Abruzzo	Basilicata	Calabria	Campania	Emilia Romagna	Lazio	Liguria	Lombardia	Marche	Molise	Piemonte	Puglia	Toscana	Umbria	Veneto
COMUNI FINO A 4.999 ABITANTI	254	108	324	344	135	255	185	1.030	160	128	1.045	88	119	63	286
COMUNI DA 5.000 A 14.999 ABITANTI	34	18	63	120	139	68	38	358	43	5	88	102	99	14	211
UNIONI DI COMUNI	14	5	13	17	42	21	16	72	20	10	110	21	23	2	37
COMUNITA' MONTANE E ISOLANE	10	10	2	20	0	23	12	23	0	10	4	0	0	5	2
COMUNI DA 15.000 ABITANTI	17	5	17	86	56	55	11	114	22	3	47	67	55	15	63
PROVINCE E CITTA' METROPOLITANE	4	2	5	5	9	5	4	12	5	2	8	6	10	2	7